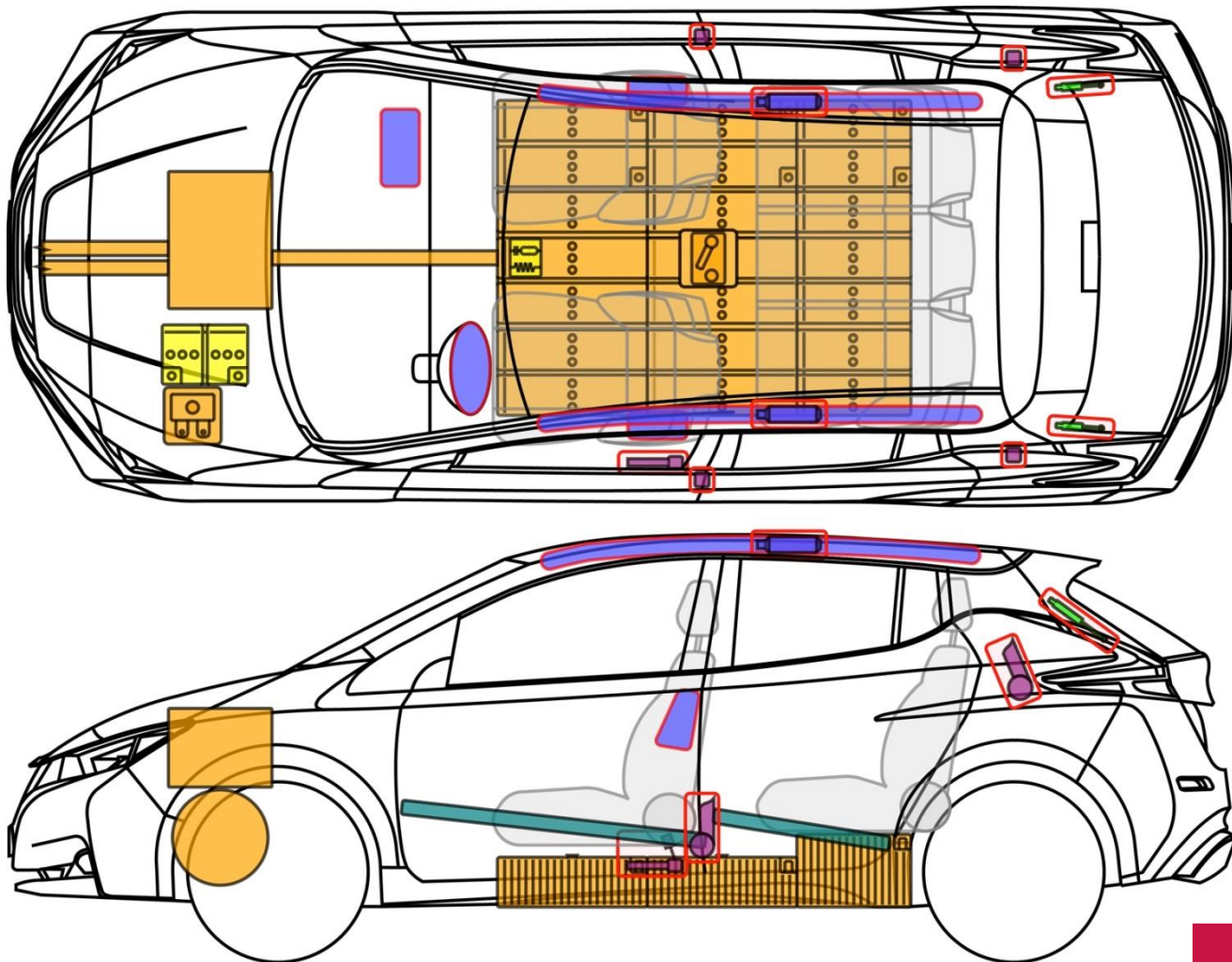




LEAF

Tipas: ZE1, 2017-
SJNFAAZE1U0xxxxxx



LEAF

Legenda

	Oro pagalvė		Dujų atsargų pripūtimo įtaisai		Saugos diržo įtempiklis		SRS valdymo blokas		Aktyvi pėsčiųjų apsaugos sistema
	Automatinė apsaugos nuo apvirtimo sistema		Dujinis amortizatorius su suspausta spyruokle		Padidinto atsparumo zona		Zona, kuriai reikia ypatingo dėmesio		
	Žemos įtampos akumuliatorius		Didelės talpos, žemos įtampos kondensatorius		Degalų bakas		Dujų talpykla		Apsauginis vožtuvas
	Aukštos įtampos akumuliatorius		Aukštos įtampos maitinimo kabelis		Aukštą įtampą atjungiantis elementas		Aukštos įtampos saugiklių dėžutė		Didelės talpos, aukštos įtampos kondensatorius
	Degalų bako turinys, benzinas / etanolis								



LEAF

Tipas: ZE1, 2017-
SJNFAAZE1U0xxxxxx



Bendra informacija


- Įvykus susidūrimui su oro pagalvių išsiskleidimu ir (arba) įjungus saugos diržų įtempiklį, varomoji sistema bus išjungta. Suvaržymo sistemos vis dar aktyvios.
- Atlikus apsaugos sistemos išjungimo veiksmus, išjungimą užbaigti reikia per 10 min.
- Būtina naudotis apsaugos priemonėmis (pirštinėmis apsaugančiomis bent iki 1 000 V įtampos, veido apsaugos priemonėmis).**

Pasirūpinkite, kad transporto priemonė neriedėtų.

- Blokuoti ratus
- Įjunkite stovėjimo stabdį

Aukštos įtampos (HV) ir apsaugos sistemos (SRS) išjungimas

Metodas 1

- Patikrinkite, ar prietaisų skydelyje šviečia parengties indikatorius („Ready“).
Simbolis: 
- Jeigu sistema aktyvi, spustelėkite paleidimo-sustabdymo mygtuką („Start / Stop“).
- Atjunkite 12 voltų akumuliatorių.
Pirmiausiai atjunkite neigiamo poliaus laidą.





Aukštos įtampos (HV) ir apsaugos sistemos (SRS) išjungimas

Metodas 2

1. Suraskite ir atidarykite saugiklių dėžę.
2. Išimkite nurodytą saugiklį iš saugiklių dėžutės.
3. Atjunkite 12 voltų akumuliatorių. Pirmiausiai atjunkite neigiamo poliaus laidą.



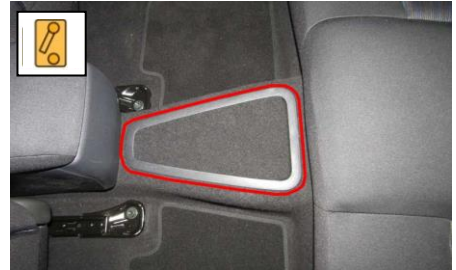
Figyelem: A rögzítőrendszer teljes inaktíválására kb. 10 perc elteltével kerül sor!



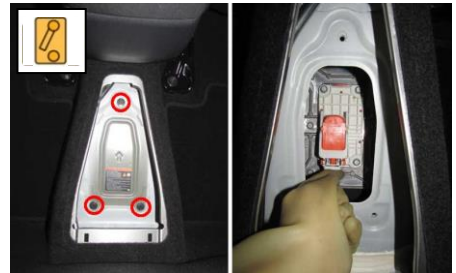
Aukštos įtampos (HV) ir apsaugos sistemos (SRS) išjungimas

Metodas 3

1. Joje suraskite avarinio išjungimo jungiklį.



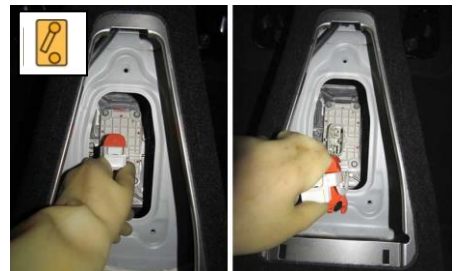
2. Kilstelėkite gale esantį dangtį (jis gali būti priveržtas) ir nuimkite. Atsukite dangčio tvirtinimo varžtus (10 mm dydžio raktu) ir nuimkite dangtį.



3. Nuimkite avarinio išjungimo jungiklį, kaip nurodyta!



4. Atjunkite 12 voltų akumuliatorių. Pirmiausiai atjunkite neigiamo poliaus laidą.



- **Jei 12 voltų akumulatoriaus neatjungssite, automobilio apsaugos sistemos liks aktyvios!**
- **Figyelem: A rögzítőrendszer teljes inaktíválására kb. 10 perc elteltével kerül sor!**